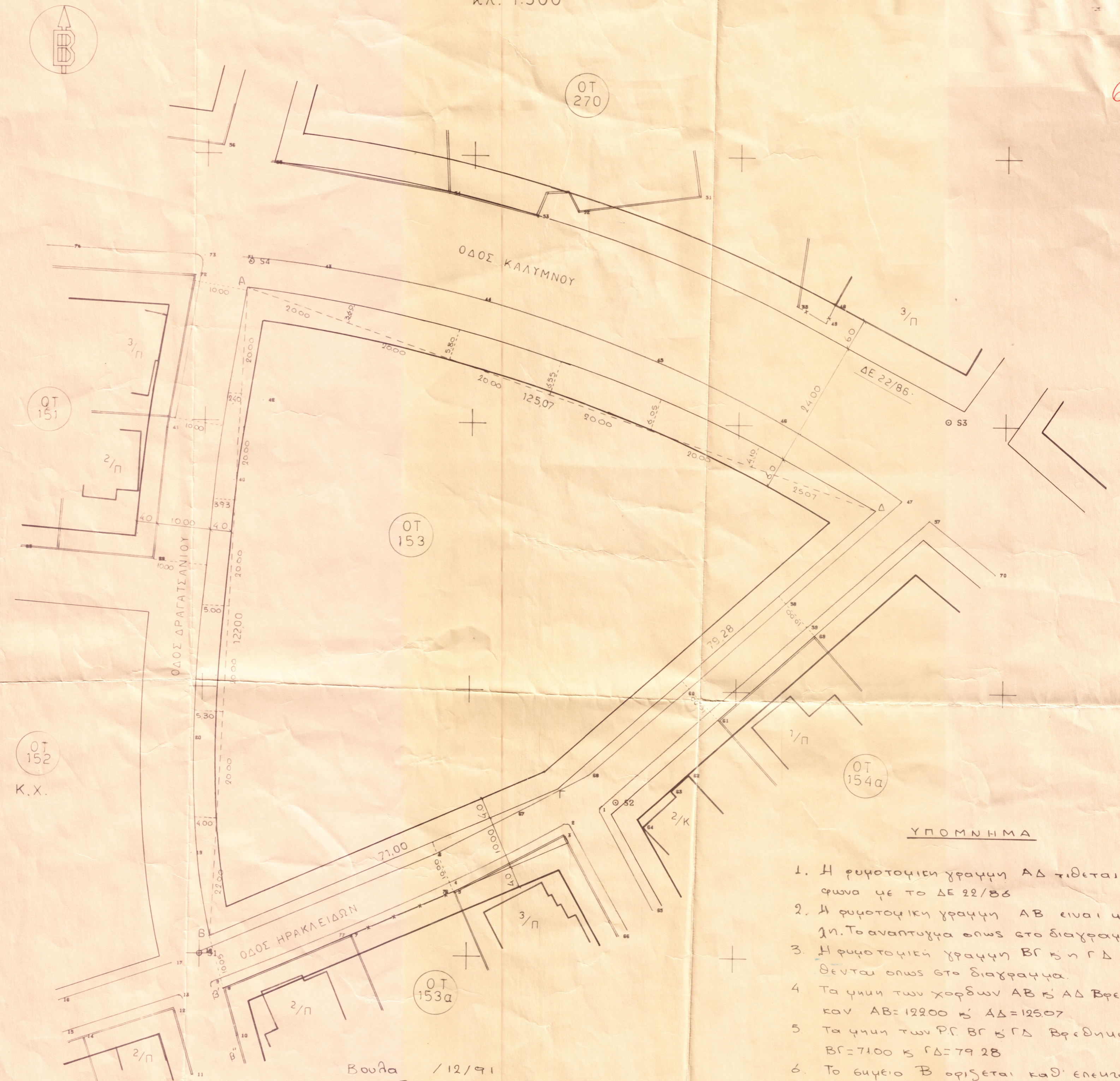


ΔΙΑΓΡΑΜΜΑ ΕΦΑΡΜΟΓΗΣ ΟΤ 153 ΒΟΥΛΑ

το παρον συνεταγη συμφωνα με το Δ/γμα 9.12.61 (Φ.Ε.Κ.151Δ/61)  
κλ. 1:500

6/91 (Α)



2030  
009  
4121109

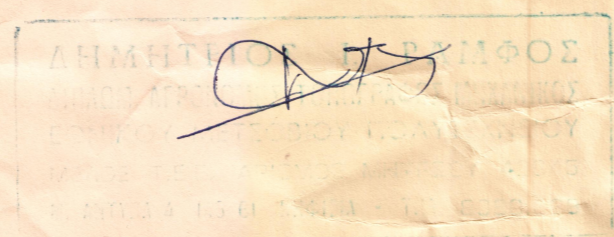
ΥΠΟΜΝΗΜΑ

1. Η φυτοτομική γραμμή ΑΔ τίθεται σύμφωνα με το ΔΕ 22/86
2. Η φυτοτομική γραμμή ΑΒ είναι υψηλή. Το ανάπτυγμα οδών στο διαγράμμα
3. Η φυτοτομική γραμμή ΒΓ ή ΓΔ τίθεται όπως στο διαγράμμα.
4. Τα μήκη των χορδών ΑΒ ή ΑΔ βρεθikan ΑΒ=12200 ή ΑΔ=12507
5. Τα μήκη των Ρ.Γ. ΒΓ ή ΓΔ βρεθικαν ΒΓ=7100 ή ΓΔ=79.28
6. Το σημείο Β ορίζεται καθ' εναρταγη των γωνιοτομικών Ρ' Β' ή ΓΕ αποστα. 6η Β' Β=10.05

Βουλα / 12/91  
ο συνταξας το διαγραμμα

ο συνταξας ε ελεγχας  
φυμ/ΚΕΣ ή ομ/ΚΕΣ γραμμες

ΕΞΕΘΡΗΘΗ  
Η ΠΡΟΪΣΤΑΜΕΝΗ Ν.Γ.Δ.Β  
27.12.91  
*[Signature]*  
Π. ΔΟΥΡΠΙΔΑ.



*[Signature]*